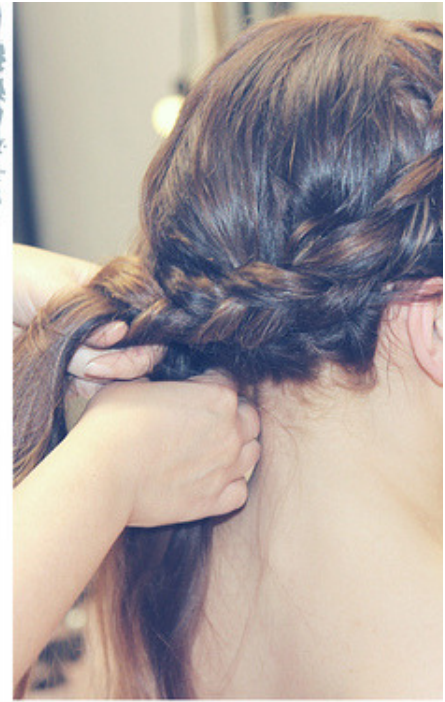


KYPÄRÄKAMPAUS 1

Elovenaletti

#KYPÄRÄKAMPAUS



Ohjeet

EROTA OTSALTA PIENI HIUSSUORTUVA JA JAA SE KOLMEEN OSAAN.

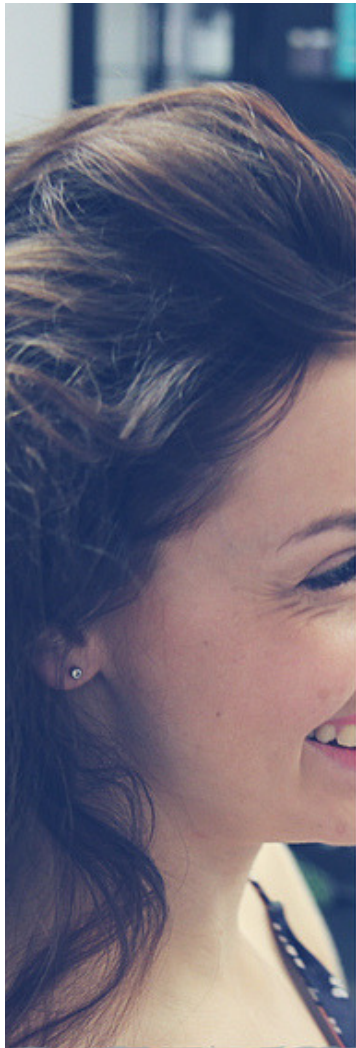
LÄHDE LETITTÄMÄÄN, MUTTA SIIRRÄ OSIOT TOISTENSA ALI.

LISÄÄ HIUKSIA REUNIMMAISIIN OSIOIHIN PITKIN MATKAA, KUN LETITÄT OHIMOLTA TOISELLE.

LOPUKSI KIINNITÄ LATVAT HIUSLENKILLÄ. KÄÄNNÄ LETIN LATVA LETIN ALLE JA KIINNITÄ PINNEIN.

MUISTA KIINNITTÄÄ LETTI HYVIN PINNEILLÄ JA LAKALLA.

KYPÄRÄKAMPAUS 2



Suttunuttura

#KYPÄRÄKAMPAUS

Ohjeet

TUPEERAA HIUKSET ENSIN HYVIN: EROTA HIUKSISTA SUORTUVA JA KAMPAA SITÄ ALASPÄIN TAKUTTAEN. VAHVISTA KUIVASHAMPOOLLA.

VEDÄ KAIKKI HIUKSET TOISELLE PUOLELLE PÄÄTÄ KUIN TEKISIT SIVUPONINHÄNNÄN.

KIINNITÄ HIUKSET PONNARILLE HIUSLENKILLÄ JA KIERRÄ HIUKSET ITSENSÄ YMPÄRI NUTTURALLE.
KIINNITÄ PINNEILLÄ JA LAKALLA.